



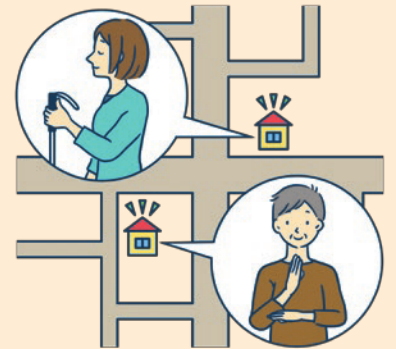
さいがい お たす あ 災害が起こったときは助け合おう

さいがい お しょう ひと なか だれ たす あんぜん
災害が起こったとき、障がいのある人の中には、誰かの助けがなければ安全
ひなん ひと ち いき なか たす あ たいせつ
に避難することができない人もいます。地域の中での助け合いが大切です。



ささ あい ち いき 支え愛の地域づくり

さいがい お てだす ひつよう
災害が起こったとき手助けを必要とす
ひと す ひなんじょ
る人がどこに住んでいるのか、避難所
い かた かくにん
までの行き方などを確認しましょう。



あんぜん ひなん し えん じょうほうていきょう 安全な避難の支援と情報提供

すみ やかに しょう しゃ あんぜん ひなん て
速やかに障がい者の安全な避難を手
だす ひつよう じょうほう え
助けし、必要な情報が得られるように
つと
努めます。



ひなんじょ あんぜん あんしん せいかつ 避難所での安全・安心な生活

しょう しゃ ひなんじょない い
障がい者が避難所内をスムーズに移
どう じょうほうていきょう てき
動できるようにしたり、情報提供や適
せつ しょくじ ていきょう はいりょ
切な食事の提供などに配慮します。



こころ せいかつ そうだん 心のケアと生活相談

しょう しゃ こころ せいかつ かん
障がい者の心のケアや、生活に関する
そうだん おう ふあん と のぞ
る相談に応じ、不安を取り除くようサ
ポートします。

